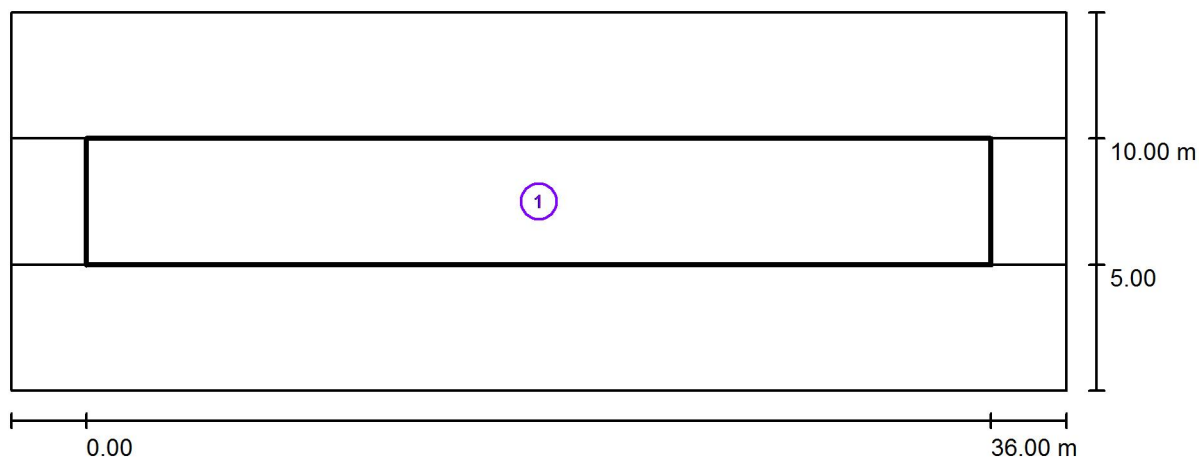




## Městský park Nitra - chodník 5 m / Světelné technické výsledky



Činitel údržby: 0.75

Měřítko 1:301

### Soupis vyhodnocovacího pole

- 1 Vyhodnocovací pole Vozovka 1 & Zelený pás 1 & Chodník 1

Délka: 36.000 m, Šířka: 5.000 m

Rastr: 12 x 4 Body

Příslušející silniční prvky: Chodník 1.

Zvolená třída osvětlení: S5

(Ne všechny fotometrické požadavky jsou splněny.)

Skutečné hodnoty podle výpočtu:

Požadované hodnoty podle třídy:

Splněno/nesplněno:

$E_m$  [lx]

4.11

$\geq 3.00$



$E_{min}$  [lx]

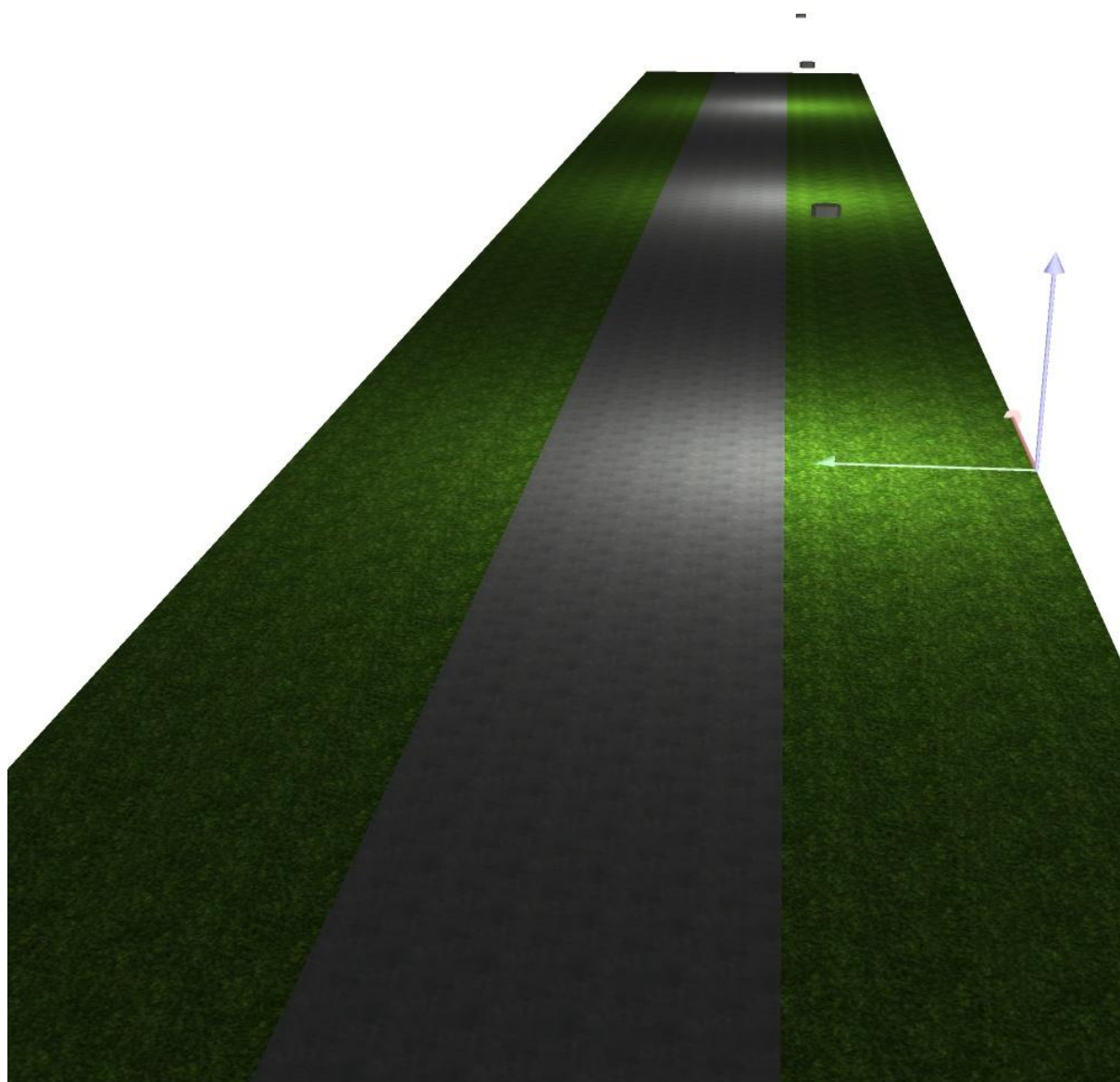
0.26

$\geq 0.60$





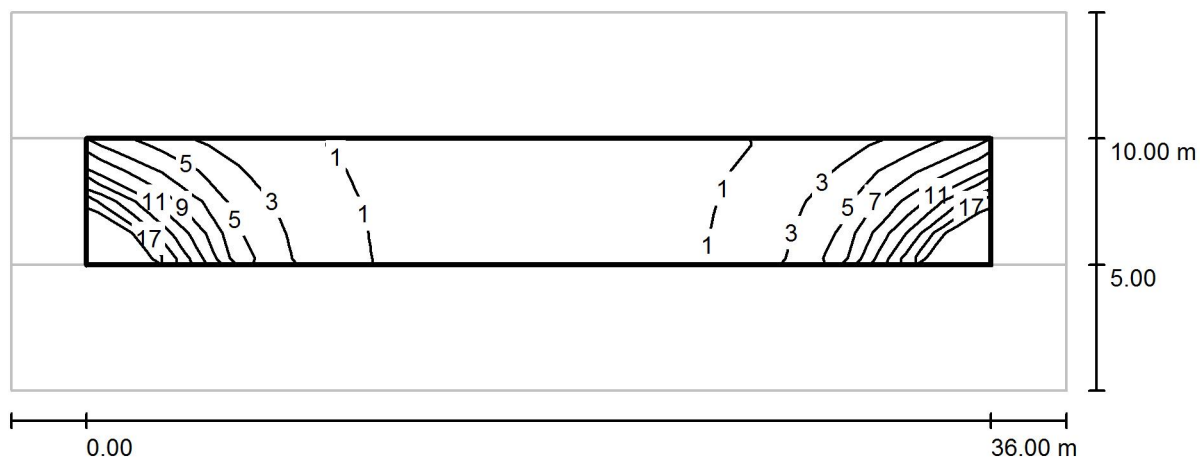
## Městský park Nitra - chodník 5 m / Ztvárnění 3D



Elpron Nitra

Zpracovatel Ing. Miroslav Slančík  
Telefon  
Fax  
e-mail elpron.nr@gmail.com

**Mestský park Nitra - chodník 5 m / Vyhodnocovací pole Vozovka 1 & Zelený pás 1 & Chodník 1 / Isolinie (E)**



Hodnoty v Lux, Měřítko 1 : 301

Rastr: 12 x 4 Body

$E_m$  [lx]  
4.11

$E_{min}$  [lx]  
0.26

$E_{max}$  [lx]  
23

$E_{min} / E_m$   
0.064

$E_{min} / E_{max}$   
0.011